



CYNHYRCHWYR CIG OEN AC EIDION CYMRU CYF

LLYFR COFNODION RHEOLI

CYNLLUN FAWL

Enw'r Fferm			
Cyfeiriad			
Rhif FAWL:		Rhif Ffôn:	

Manylion Cyswllt:

Cyfeiriad y Fferm:

Cod Post:

Enw Cyswllt:

Rhif Ffôn y Fferm:

Rhif Ffôn Symudol:

Cyfeirnod map y fferm

Rhif CPH y Fferm:

Rhifau CPH eraill

Lleoliad y ffôn agosaf:

Cyfarwyddiadau i'r fferm:

Lleoliad y cyflenwad dŵr amgen agosaf

Lleoliad cyfleusterau golchi

Lleoliad diffoddyddion tân

Lleoliad pwyntiau ynysu:

Nwy:

Trydan:

Dŵr:

Lleoliad silindrau nwy, tanciau tanwydd ac unrhyw sylweddau hynod fflamadwy (er enghraifft, gwrteithiau)

Lleoliad unrhyw sylweddau crydol, gwenwynig neu sylweddol eraill niweidiol (plaleiddiaid, paentiau, cadwolion, asidau)

*** Dyma'r manylion cyswllt cywir adeg argraffu**

Adran (1) – Rhestr Cysylltiadau Ffôn Brys		
Cyswllt	Rhifau Ffôn	
Meddyg:		
Adran Frys Ysbyty Agosaf		
Awdurdod Gweithredol Iechyd a Diogelwch (HSE)*:	Llinell Wybodaeth 0845 300 9923	
Cyfoeth Naturiol Cymru	Llinell Ffôn Digwyddiadau 0800 807060 Gwasanaeth Rhybuddion Llifogydd 0345 988 1188 Ymholiadau Cyffredinol 0300 065 3000	
Taliadau Gwledig Cymru (RPW)		
Rhif Ffôn Argyfwng Cwmni Trydan:		
Rhif Ffôn Argyfwng Cwmni Cyflenwi Nwy:		
Rhif Ffôn Argyfwng Cwmni Cyflenwi Dŵr:		
Milfeddyg:		
Cynhyrchwyr Laeth:	Enw	Rhif ffôn
Cyswllt Prynwr Laeth:		
Peiriannydd Tanc Laeth		
Peiriannydd Parlwr Laeth		

Adran (2) – Cofnodion Hyfforddiant

Dyddiad	Enw'r person a hyfforddwyd	Profiad/Testun Hyfforddiant	Enw'r hyfforddwr/cwrs

Dipio / Triniaeth Defaid

Rhifau Tystysgrifau a Thrwyddedau

Cyngor Profion Hyfedredd Cenedlaethol (NPTC) Rhif Tystysgrif Hyfedredd (Rhif Dipio):	
--	--

Rhif Awdurdodi Dŵr Daear (Rhif Trwydded i gael gwared ar ddip defaid):	
--	--

Adran (3) Ffurflen cofnodi cwynion:

Cofnodwch unrhyw gwyn e.e. stoc budr, digwyddiad llygru a wnaed yn erbyn y fferm

Dyddiad	Natur y Gwyn:	Derbyniwyd oddi wrth:	Camau a gymerwyd:

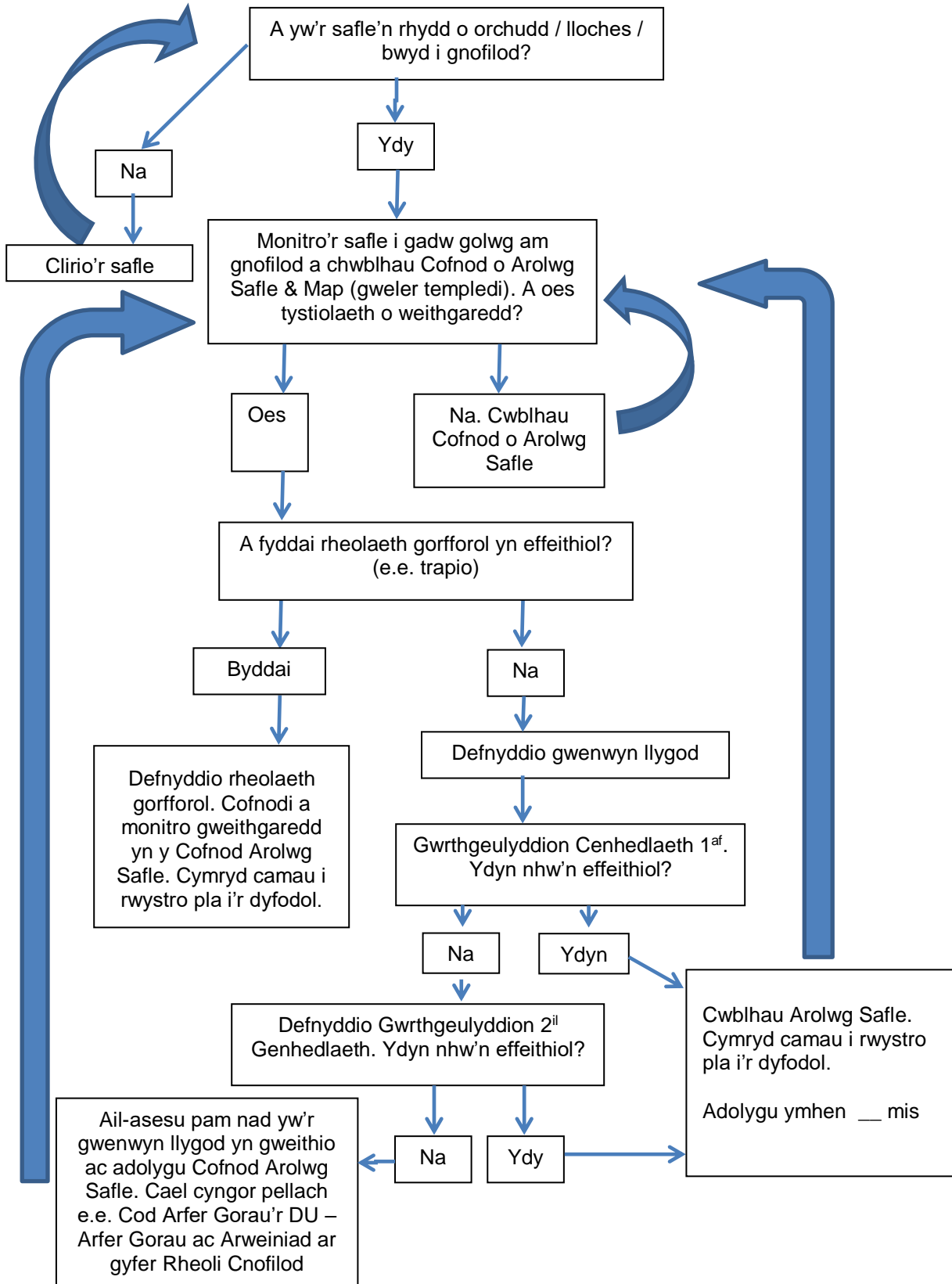
Adran (4) – Polisi Rheoli Fermin

Mesurau rheoli i'w mabwysiadu:

- **Wedi cwblhau asesiad risg amgylcheddol o fermin**
- Dylid storio bwydydd mewn bagiau yn daclus ar baledi, oddi ar y llawr ac i ffwrdd o'r waliau
- Dylid brwshio unrhyw fwyd sydd wedi gollwng dan finiau bwydydd a'i symud
- Dylid gorchuddio bwyd sy'n cael ei storio'n rhydd ar y llawr neu mewn bynceri lle bo hynny'n ymarferol oni bai bod modd sicrhau nad oes unrhyw fermin yn cael mynediad i'r adeilad cyfan
- Dylid gwirio abwyd yn aml, ac yn unol ag argymhellion gwneuthurwyr yr abwyd.
- Lle bo hynny'n berthnasol, dylid gwirio abwyd parhaol yn aml ac yn unol ag argymhellion gwneuthurwyr yr abwyd. Os gwelir arwyddion o fwydo, dylid ail-lenwi'r abwyd ac ail-arolygu'r eiddo.
- Gosodir abwyd mewn mannau diogel lle nad yw rhywogaethau nad ydynt yn darged yn gallu cael mynediad ato a lle nad yw'n halogi'r bwydydd.
- Dylid bwrw golwg ar fannau storio bwydydd yn rheolaidd i sicrhau nad oes plâu yno.
- Dylid canfod a chael gwared ag unrhyw gnofilod meirw yn unol â chyfarwyddiadau gwneuthurwyr yr abwyd.
- Gwneir pob ymdrech i atal plant neu rywogaethau nad ydynt yn dargedau rhag cael mynediad at abwyd.
- Gwneir pob ymdrech i gael gwared ar sbwriel a llystyfiant wedi gordyfu o du allan yr adeiladau, ac i sicrhau bod chwyn a gweiriau yn fyr
- Dylid blocio unrhyw dyllau lle bo hynny'n bosibl. Ni fydd rhwyllau gwifrau ar ffenestri yn fwy na 6 mm er mwyn cadw llygod allan, a bydd cysylltau rhwng waliau, lloriau a nenfydau wedi'u selio
- Bydd sestonau dŵr a thanciau adlenwi wedi'u selio
- Bydd gwaith plymio wedi darfod wedi'i selio a'i dynnu oddi yno.

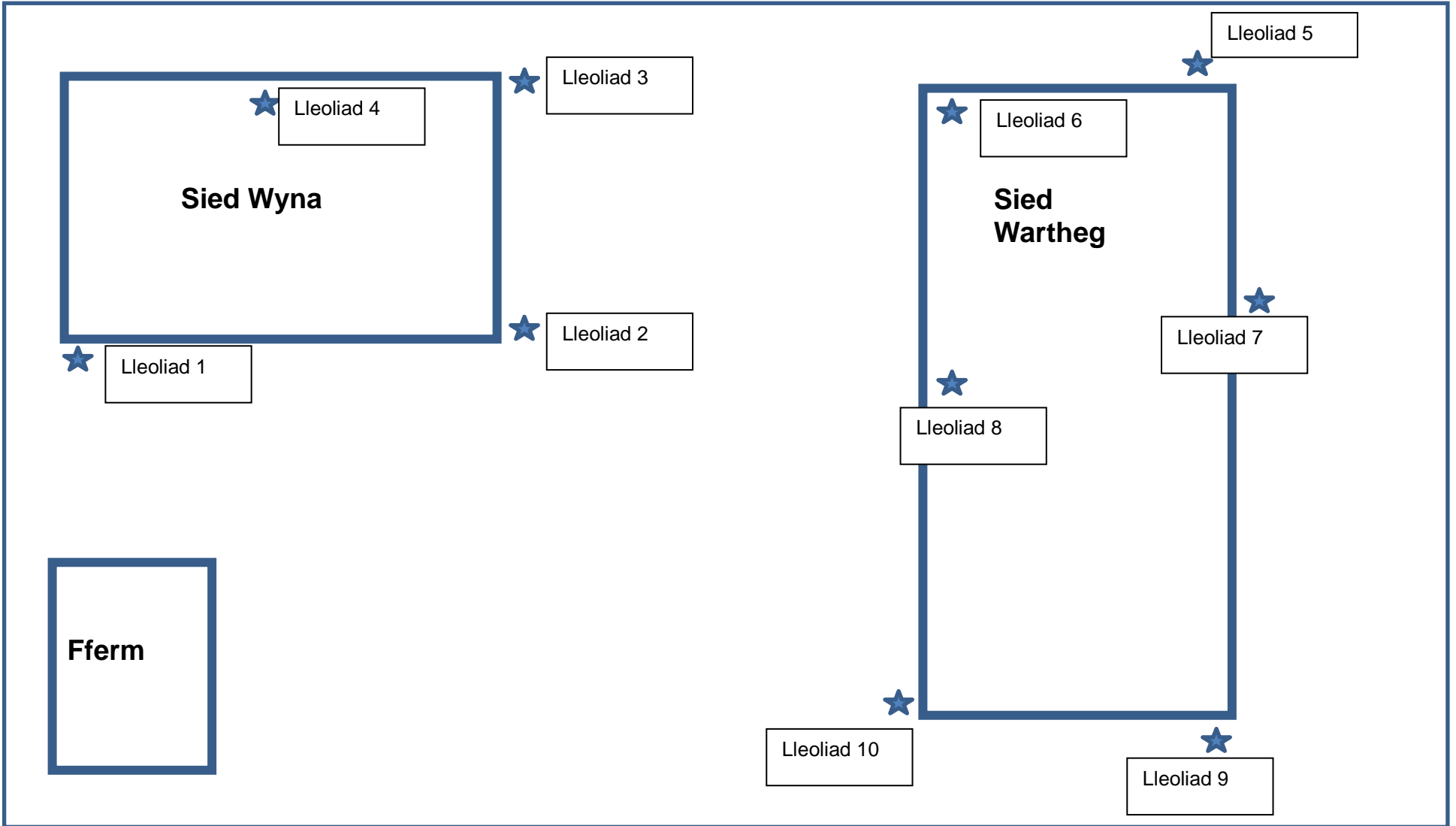
BI 1	Dyddiad:		Llofnodwyd:	
BI 2	Adolygwyd:		Llofnodwyd:	
BI 3	Adolygwyd:		Llofnodwyd:	
BI 4	Adolygwyd:		Llofnodwyd:	

Asesiad Risg Amgylcheddol o Fermin



Enghraifft o Fap Safle (Mannau lle mae cnofilod yn bla yn unig)

Cyfeiriad y Fferm:	Cod Post:
Dyddiad:	Rhif FAWL:



Map Safle (Mannau lle mae cnofilod yn bla yn unig)

Cyfeiriad y Fferm:	Cod Post:
Dyddiad:	Rhif FAWL:



Adran (5) – Polisi ar Storio a Chael Gwared ar Nodwyddau a Gwastraff Fferyllol

Polisi Gwastraff & Nodwyddau Wedi Torri

(a) Storio a Chael Gwared ar Nodwyddau a gwastraff fferyllol:

- Cyn gwaredu, dylid storio holl wastraff yn ddiogel mewn cynhwysydd diogel, cadarn gyda'r symbolau rhybuddio priodol arno.
- Caiff y cynhwysydd a'r cynnwys eu gwaredu fel a ganlyn:
(Disgrifio o ble neu sut y gwaredir cynhwysyddion gwastraff)

- Dylid cyfeirio at labeli, deunydd pacio a chyfarwyddiadau ysgrifenedig cyn y gwaredir gwastraff fferyllol er mwyn gwirio os oes cyfyngiadau o ran y dulliau gwaredu.
- Bydd yr holl staff yn ymwybodol o'r gweithdrefnau rheoli gwastraff.
- Gwneir pob ymdrech i geisio lleihau faint o wastraff a gynhyrchir drwy brynu yn unig faint o feddyginiaeth sy'n angenrheidiol.
- Os oes amheuaeth, ymgynghorir â'r milfeddyg.

(b) Polisi Nodwyddau Wedi Torri:

- (1) Pe bai nodwydd wedi torri yn cael ei gadael mewn anifail yn ystod triniaeth, rydym yn:
 - Marcio'r anifail gyda dull adnabod sy'n glir ac yn barhaol.
 - Cofnodi dyddiad y digwyddiad, yr anifail a'r dull adnabod.
 - Llunio cofnod o safle'r pigiad lle torrodd y nodwydd.
 - Adeg cael gwared â'r anifail, bydd yn cael ei anfon i'r lladd-dy'n uniongyrchol ac ni fydd yn cael ei werthu i gynhyrchwr arall.
- (2) Cofnodir y symudiad / dull gwaredu yn llyfr cofnod y fuches / y ddiadell.
- (3) Os cedwir yr anifail fel stoc bridio, neu os cedwir ef am fwy na 7 diwrnod, arolygir statws ei iechyd yn rheolaidd.
- (4) Bydd yr anifail yn cael ei farchnata o fewn 7 diwrnod yn unig os yw'r cyfnod diddyfnu i'r sylwedd sydd yn y pigiad yn caniatáu hynny.
- (5) Bydd yr anifail yn cael ei drosglwyddo i ladd-dy gyda thystysgrif lladd brys oddi wrth filfeddyg sy'n darparu manylion am safle'r pigiad.
- (6) Bydd safle'r pigiad gyda'r nodwydd sydd wedi torri yn cael ei farcio ar yr anifail cyn ei drosglwyddo i'r lladd-dy.
- (7) Os yw'r anifail yn cael ei farchnata ar ôl 7 diwrnod, bydd yn cael ei drosglwyddo i'r lladd-dy a rhoddir gwybod yn ysgrifenedig i'r lladd-dy am y nodwydd sydd wedi torri, safle'r pigiad a'r dyddiad y digwyddodd hynny. Bydd safle'r pigiad gyda'r nodwydd sydd wedi torri yn cael ei farcio ar yr anifail cyn ei drosglwyddo i'r lladd-dy.
- (8) Os cedwir yr anifail i'w ddefnyddio gartref, cymrir gofal i osgoi'r nodwydd sydd wedi torri; fel arall, rhoddir yr anifail i gysgu'n ddi-boen.
- (9) Bydd gwartheg a defaid ond yn cael eu marchnata fel rhai â gwarant fferm pan ddilynir y gweithdrefnau uchod.

Llofnod:

Dyddiad:

Adran (6) – Datganiad Gwarantu

Mae'r Atodiad hwn yn darparu llythyr 'Gwarantu' drafft i roi gwybodaeth o'r gwerthwr am ddiogelwch, ansawdd ac olrheindedd bwydydd a gyflenwir o ffynonellau heb warant neu gadwyni cyflenwi.

Caniateir defnyddio'r llythyr gwarantu drafft hwn ar gyfer y canlynol yn unig –

- Cyflenwi porthiant neu rywbeth sy'n cymryd lle porthiant (e.e. silwair, gwair, gwreiddiau, sgil-gynhyrchion gwreiddiau, cnydau porthiant yn y fan a'r lle)
- Cyflenwadau fferm i fferm o rawnfwydydd neu godlysiau.
- Cyflenwadau fferm i fferm o gymysgeddau, bwydydd cyfansawdd neu ddeunyddiau bwydo eraill nad oes eu hangen ar y fferm.*

* Nid yw dilysrwydd y llythyr gwarantu hwn yn ymestyn i gynnwys bwydydd cyfansawdd, cymysgeddau neu ddeunyddiau bwydo a brynwyd gyda'r prif fwiad o'u hail-werthu'n uniongyrchol neu ar ôl eu cymysgu. Mae'n rhaid i ffermwyr sy'n gwneud hynny gofrestru fel masnachwr neu gynhyrchwr bwyd cyfansawdd a chydymffurfio gyda gofynion priodol UFAS.

Ar ôl ei gwblhau, mae'n rhaid llofnodi a dyddio'r llythyr, a'i ddychwelyd i'r ffermwr gan y cyflenwr bwydydd. Mae'n rhaid nodi cyfeiriad y cyflenwr bwydydd yn glir. Mae'n bosibl i'r llythyr fod yn ddilys ar gyfer cludo'r un nwyddau am gyfnod hyd at 12 mis wedi dyddiad llofnodi'r llythyr.

LLYTHYR DRAFFT

Oddi wrth:

.....
.....

(Enw a chyfeiriad y cyflenwr)

Dyddiad:

I: [Ffermwr sy'n derbyn]

Mewn perthynas â: Cyflenwi [nodwch y math o fwydydd]

Datganiad Gwarantu:

- Mae'r bwyd hyn yn addas i'w fwyta gan dda byw; fe'i hystyrir yn llesol ac yn rhydd o unrhyw ddifwyrwyr hysbys.
- Mae'r bwyd hwn wedi'i storio, ei drin a'i gludo fel bod y risg o halogiad gan blâu neu unrhyw gyfrwng arall wedi'i gyfyngu, gan gynnal safonau hylendid ar lefel sy'n briodol i ddeunyddiau sy'n cael mynediad i'r gadwyn fwydo/fwyd.
- Mae ein cofnodion a'n heiddo yn agored i'w harchwilio er dibenion olrheindedd ac archwilio, ar sail trefnu apwyntiad.
- Rwy'n datgan fy mod wedi cofrestru gyda fy awdurdod lleol fel Gweithredwr Busnes Bwyd yn unol â deddfwriaeth hylendid bwydydd.

Yn achos bwydydd heblaw am borthiant neu wreiddiau –

Naill ai

- Nid yw'r grawnfwydydd / codlysiau hyn wedi'u gwarantu dan gynllun gwarant fferm ond daw pasbort grawn â hwy sy'n cofnodi manylion am unrhyw driniaethau gyda phlaleiddiaid a ddefnyddiwyd wedi iddynt gael eu cynaeafu.

Ticiwch fel sy'n briodol

Neu

- Mae'r bwydydd neu'r deunyddiau bwydo hyn yn cynnwys bwydydd neu ddeunyddiau bwydo a dyfwyd gartref a/neu fwydydd neu ddeunyddiau bwydo nad oes arnom eu hangen. [DS – Mae'n rhaid i unrhyw fwydydd neu ddeunyddiau bwydo a brynwyd ddod o ffynhonnell a ardystiwyd gan UFAS, FEMAS neu gorff tebyg]

Yn gywir,

..... (Llofnod)

..... (Enw – printiwch)

PASBORT GRAWN

Cyflenwr

Math o Gnwd (e.e. Gwenith, Ffa, ac ati)

Enw'r Halier

Rhif Cofrestru'r Cerbyd

Rhif Adnabod y Trelar

Triniaeth gyda Phlaleiddiad wedi'r cynaeafu

Dilêwch / cwblhewch adrannau A, B ac C fel sy'n berthnasol.

- A. Ni roddwyd triniaeth gyda phlaleiddiad wedi'r cynaeafu i'r cnwd a gariwyd yn y cerbyd a nodwyd uchod.
- B. Rhoddwyd triniaeth gyda phlaleiddiad wedi'r cynaeafu ar y lefelau, neu islaw'r lefelau a argymhellir fel y nodwyd gan y gwneuthurwr i'r cnwd a gariwyd yn y cerbyd a nodwyd uchod. Mae'r manylion fel a ganlyn:

Dyddiad:	Cynnyrch:

- C. (Perthnasol i rawn a dynnwyd o storfeydd swmp) Mae'r cnwd a gariwyd yn y cerbyd a nodwyd uchod wedi'i dynnu o storfa swmp, a gludwyd gan gyflenwyr a ddatganodd ei fod wedi'i drin yn rhannol / yn llwyr gyda phlaleiddiad wedi'r cynaeafu ar y lefelau, neu islaw'r lefelau a argymhellir fel y nodwyd gan y gwneuthurwr fel a ganlyn:

.....
.....
.....

Rwy'n datgan hefyd fy mod wedi cofrestru gyda fy awdurdod lleol fel Gweithredwr Busnes Bwyd yn unol â deddfwriaeth hylendid bwydydd.

LLOFNOD

Llofnod Dyddiad

Enw (Printiwch)

Statws: (Tyfwr / Ceidwad storfa / Arall – nodwch os gwelwch yn dda)

Adran (7) – Iechyd a Chynllun Bioddiogelwch

(a) Cynllun Bioddiogelwch Fferm

Manylion am gyfleusterau cwarantîn/arwahanu a'r defnydd a wneir ohonynt

	Gwartheg	Defaid
Lleoliad cyfleuster arwahanu a ddefnyddir i arwahanu anifeiliaid sy'n sâl neu wedi'u hanafu:		
Gweithdrefnau bioddiogelwch arferol ar gyfer anifeiliaid amnewid a stôr sy'n dod i mewn i'r fferm:		
Gweithdrefnau bioddiogelwch arferol ar gyfer anifeiliaid tac sy'n dychwelyd i'r fferm neu'n gadael:		
Gweithdrefnau bioddiogelwch arferol ar gyfer prynu teirw neu hyrddod ac ar gyfer hurio neu fenthyca teirw a hyrddod:		
Llety Anifeiliaid, Glanweithdra a Diheintio		
Gweithdrefnau a ddilynir i sicrhau bod llety anifeiliaid yn cael ei gadw'n lân gan gynnwys amllder y trefniadau glanhau, diheintio a'r dull storio, a lleoliad gwasarn da byw:		
Storio a Defnyddio Achles		
Gweithdrefnau a ddilynir i werthuso pentyrrau o achlesi a chyfyngu mynediad atynt gan stoc		
Gweithdrefnau a ddefnyddir i sicrhau nad yw stoc yn pori tir lle gwasgarwyd achles neu slyri arno'n ddiweddar		

Hylendid Ymwelwyr â'r Fferm	
Gweithdrefnau a ddilynir i sicrhau nad yw ymwelwyr â'r fferm yn cludo unrhyw afiechydon i'r/o'r fferm e.e. manau diheintio	
Storio Bwydydd	
Polisi rheoli fermin os yw'n wahanol i Safon FAWL fel y nodir yn Llyfr Cofnodion Rheoli Cynllun FAWL adran 4	
Bwydo gwartheg â chafnau	
Gweithdrefnau a roddir ar waith i gyfyngu mynediad i gafnau bwydo a chafnau dŵr gan fywyd gwyllt yn cynnwys moch daear.	
Gweithdrefnau a roddir ar waith i gyfyngu mynediad i adeiladau da byw gan fywyd gwyllt yn cynnwys moch daear.	
Marwolaethau ac erthyladau nad oes modd eu hesbonio	
Gweithdrefnau a fabwysiadir ar gyfer marwolaethau ac erthyladau nad oes modd eu hesbonio	
Rheoli stoc sydd wedi marw	
Dull gwaredu	
Pwynt casglu ar y fferm -	
Agosrwydd anifeiliaid cyndogion	
Statws iechyd tybiedig ffermydd cyfagos	
Camau a gymerir i gyfyngu ar ledaeniad afiechydon neu afiechydon posibl o ffermydd cyfagos os credir bod hynny'n angenrheidiol, e.e. ffensys dwbl, brechiadau	

(b) Cynllun Iechyd Anifeiliaid

(i) Rheoli Da Byw – Gweithdrefnau Arferol		
Mis:	DEFAID	GWARTHEG
Ionawr		
Chwefror		
Mawrth		
Ebrill		
Mai		
Mehefin		
Gorffennaf		
Awst		
Medi		
Hydref		
Tachwedd		
Rhagfyr		

(ii) Gweithdrefnau Arferol

Rheoli Parasitiaid – Defaid

Math o barasit	Triniaeth/dull rheoli a ddefnyddiwyd /	Amseriad
Llyngyr y coluddyn		
Pry'r Afu		
Y Clafr		
Llau		
Pryfed Chwythu		
Arall		

(ii) Gweithdrefnau Arferol - parhad

Rheoli parasitiaid – Gwartheg

Math o barasit	Triniaeth/dull rheoli a ddefnyddiwyd	Amseriad
Llyngyr y coluddyn		
Pry'r Afu		
Llyngyr yr ysgyfaint		
Ecto-barasitiaid (yn cynnwys clafr y cŵn)		

(iii) Polisi Brechu - Defaid

Math o afiechyd	Brechiad a Ddefnyddiwyd	Amseriad
Afiechyd Clostridiaidd		
Pasteurelosis		
Clwy'r traed		
Orff		
Toxoplasmosis		
Erthyliad Enzotic		
Arall		

Polisi Brechu – Gwartheg

Scour		
Niwmonia		
Black Leg/Tetanws		
Llyngyr yr Ysgyfaint		
Leptospirosis		
BVD		
IBR		
Arall		

(v) Targedau ar gyfer gwelliannau yn iechyd anifeiliaid yn y flwyddyn ganlynol:

Menter Wartheg	1			
	2			
	3			
	4			
Menter Ddefaid	1			
	2			
	3			
	4			
Sylwadau eraill				
BI 1	Dyddiad:		Llofnodwyd:	
BI 2	Adolygwyd:		Llofnodwyd:	
BI 3	Adolygwyd:		Llofnodwyd:	
BI 4	Adolygwyd:		Llofnodwyd:	



Cynllun Gwarant Fferm Da Byw – Ffurflen Adolygu Iechyd a Lles
(I'w chwblhau gan filfeddyg y fferm)



Enw Aelod WLBP:

Cyfeiriad y Fferm:

Cod Post:

Rhif Aelodaeth FAWL:

Enw'r Milfeddyg:

Practis Milfeddyg:

Os yw'r fferm yn defnyddio mwy nag un practis, mae'n rhaid i'r adolygiad gynnwys yr holl feddyginiaethau sy'n cael eu rhagnodi/defnyddio

Wrth adolygu cynllun iechyd a chofnodion meddyginiaethau'r fferm, a oes tystiolaeth o broblemau iechyd anifeiliaid sy'n digwydd yn rheolaidd?

OES/NAC OES

Os 'OES', nodwch isod os gwelwch yn dda ac esboniwch pa gamau sy'n cael eu cymryd i sicrhau bod llai o achosion o'r problemau a restrwyd yn y dyfodol

Problemau/Arsylwadau

Cadarnhewch os gwelwch yn dda bod cofnodion meddyginiaethau diweddaraf y fferm wedi'u hadolygu gan gynnwys yr holl wrthfotigau sy'n cael eu rhagnodi a'u defnyddio .

DO/NADDO

Os 'NADDO', esboniwch pam ddim isod

Os defnyddiwyd gwrthfotigau, dylid awgrymu os gwelwch yn dda sut ellid gwneud llai o ddefnydd ohonynt heb beryglu lles yr anifeiliaid.

Argymhellion:

Os yw cyffuriau HP CIA (cephalosporins, fluoroquinolones a colistin 3^{ydd} a 4^{ydd} cenhedlaeth) wedi cael eu defnyddio, dylid cynnig argymhellion ynghylch sut i leihau neu ddileu'r defnydd a wneir ohonynt yn y dyfodol. Mae'n arfer da cael tystiolaeth gadarn o brofion diagnostig/sensitifedd os ydynt wedi'u defnyddio.

Argymhellion:

Nid ystyrir bellach bod defnydd cyson o wrthfotigau (proffylactig) ar raddfa eang yn arfer derbyniol. Os yw gwrthfotigau yn cael eu defnyddio ar raddfa eang, a oes modd gwneud cynlluniau i leihau'r defnydd lle bo hynny'n bosib? Dylid cynnig argymhellion ynghylch strategaethau gwahanol isod.

Argymhellion:

A oes perygl o ddatblygu ymwrthedd i gyffuriau anthelmintig yn sgil defnyddio cyffuriau anthelmintig yn anghywir neu'n ddiangen?

OES/NAC OES

Os yn briodol, dylid cynnig cynllun rheoli pryfed a fyddai'n lleihau'r risg o ddatblygu ymwrthedd i gyffuriau anthelmintig a chyfyngu ar ddefnyddio cyffuriau anthelmintig yn anghywir neu'n ddiangen.

Argymhellion:

Os oes tystiolaeth o broblem llyngyr, dylid awgrymu cynllun rheoli llyngyr sy'n gallu lleihau'r risg o ddatblygu ymwrthedd a lle bo hynny'n bosibl, cyfyngu ar ddefnyddio llyngyrleiddiaid yn anghywir neu'n ddiangen.

Argymhellion:

Gan fod angen cael cynllun bioddiogelwch yn ei le, dylid adolygu gweithdrefnau cwarantîn a ddefnyddir wrth brynu/dychwelyd da byw i'r daliad/au i asesu os ydynt yn briodol. Os yw'r gweithdrefnau'n briodol, nodwch isod sut maent yn eich bodloni. Os nad ydynt yn briodol, neu os nad oes gweithdrefnau o'r fath yn bodoli, dylid argymhell sut y gellid lleihau'r risg o glefydau ac organebau gwrthiannol yn cyrraedd y fferm neu'n datblygu ynddi.

Argymhellion:

Llofnod y Milfeddyg:	
Llofnod y Ffermwr:	
Dyddiad:	

Darn allan o safonau cynllun FAWL Cynhyrchwyr Cig Oen ac Eidion Cymru Cyf (Fersiwn 6.0)		
Gorffennaf 2018		
<i>Safonau sy'n berthnasol i'r adolygiad milfeddygol</i>		
Teitl Safonol:	Cyf	Safon
Cymorth Milfeddygol	8a Allwedd	Mae'n rhaid i'r fuches neu'r ddiadell fod dan ofal rheolaidd milfeddyg neu bractis wedi'i enwi.
Cynllun Iechyd & Lles gan gynnwys gweithdrefnau Bioddiogelwch	8b Allwedd	Mae'n rhaid llunio cynllun iechyd a lles cynhwysfawr ar gyfer yr holl fentrau da byw. Bydd angen i'r cynllun gynnwys adolygiad manylion o weithdrefnau rheolaidd fel rheoli parasitiaid a pholisi brechu; canlyniadau unrhyw brofi perthnasol (e.e. post-mortem, dadansoddi bwydydd da byw, cyfrif wyau carthol ac ati), manylion o broblemau sy'n digwydd yn rheolaidd a thargedau am y flwyddyn ddilynol. Mae'n rhaid iddo hefyd roi manylion o weithdrefnau bioddiogelwch y fferm (gan gynnwys rheoliadau cwarantîn) i reoli risgiau bioddiogelwch pan ddaw stoc i mewn o ba bynnag le.
Adolygiad iechyd a lles da byw blynyddol	8c Allwedd	Mae'n rhaid cynnal adolygiad iechyd a lles da byw yn flynyddol gyda milfeddyg y fferm. Disgwylir i'r milfeddyg adolygu: (1) problemau sy'n digwydd yn aml a materion allweddol, gan wneud argymhellion i wella'r sefyllfa (2) cofnodion a data meddyginiaethau, gan gynnwys y defnydd a wneir o gyffuriau anthelmintig, y defnydd a wneir o lyngyreiddiaid, cyfanswm yr holl wrthfotigau sy'n cael eu rhagnodi a'u defnyddio, gan argymhell sut i leihau faint o'r meddyginiaethau a ddefnyddir, lle bo hynny'n briodol (3) y defnydd o Wrthfotigau Hollbwysig â'r Flaenoriaeth Uchaf (HP-CIA) gan argymhell sut i leihau'r defnydd a wneir ohonynt yn gyfrifol (4) triniaeth proffylactig gan argymhell strategaethau gwahanol ar gyfer rhwystro clefydau (5) bioddiogelwch

Adran (8) - Cynllun Rheoli Achles Fferm - yn cynnwys slyri a “dŵr budr”

Bydd Cynllun Rheoli Achles Fferm yn helpu adnabod pryd, ble ac ar ba raddfa y dylid gwasgau achles, slyri, dŵr budr a deunyddiau organig eraill. Bydd hyn o fantais i gynhyrchwyr tra hefyd yn lleihau'r risg o achosi llygredd. Bydd hefyd yn helpu cynhyrchwyr i asesu os oes ganddynt ddigon o le storio.

Bydd angen i aelodau FAWL allu adnabod ble a phryd y gellir rhoi Achles ac arddangos bod digon o arwynebedd tir ar gael i wasgaru achlesi heb fynd dros Cyfanswm Nitrogen o 250kg/ha/blwyddyn. (Bydd cyfraddau is yn berthnasol mewn Parthau Perygl Nitradau (NVZ's)).

Cam 1: Map – Dylid sicrhau fod map o'r fferm ar gael.

Cam 2: Dylid nodi (a) ffosydd, cyrsiau dŵr, pyllau (b) mannau lle nad yw achles yn cael ei wasgaru (c) mannau lle na ddylid gwasgaru achles (d) mannau risg uchel (e) mannau risg uchel iawn & (f) mannau risg is ar y map. Dylid amcangyfrif cyfanswm arwynebedd pob man a chynnwys allwedd i ddangos ble ellir gwasgaru achlesi. (Bydd codau lliw yn symleiddio hyn).

Beth	Ble	Arwynebedd Gwasgaru (Ha)	Pryd
Dŵr (GLAS)	Unrhyw ffosydd, cyrsiau dŵr a phyllau. Hefyd tardellau, ffynhonnau neu ddyfrdyllau lle defnyddir dŵr gan bobl neu laethdai fferm, gan gynnwys rhai ar dir cyfagos sy'n agor i ffin y fferm.	n/a	NI DDYLID GWASGARU
Mannau lle nad yw achles yn cael ei wasgaru (GWYN)	Caeau lle na fyddai achles yn cael ei wasgaru fel rheol; caeau nad ydynt yn cael eu ffermio, coetiroedd neu gaeau sy'n rhy bell i ffwrdd o adeiladau'r fferm.	n/a	NI DDYLID GWASGARU
Mannau lle na ddylid gwasgaru achles (COCH)	Mannau lle na ddylid gwasgaru achles. O leiaf 10 metr i'r naill ochr o holl ffosydd a chyrsiau dŵr (oni ddefnyddir offer gwasgaru trachywir – lle ceir cyfyngiad o 6 metr); 50 metr o amgylch tardellau, ffynhonnau a dyfrdyllau, llethrau serth gyda risg uchel o ddŵr ffo drwy gydol y flwyddyn; ac Ardaloedd Amgylcheddol Sensitif, Safleoedd o Ddiddordeb Gwyddonol Arbennig, neu unrhyw dir arall sy'n destun cytundebau rheoli arbennig.	n/a	NI DDYLID GWASGARU
Mannau Risg Uchel (MELYN)	Caeau wrth ymyl cwrs dŵr, ffynnon neu ddyfrdwl gyda phridd ar gapasiti cae gyda llethr cymedrol neu bridd y mae dŵr yn treiddio iddo'n araf; lle mae dyfnder y pridd dros garreg hollt yn llai na 30cm; gyda phibellau neu ddraeniau cae effeithiol.		Gellir eu defnyddio drwy gydol y flwyddyn yn amodol ar gyflwr y ddaear, ond dylid cyfyngu cyfraddau gwasgau yn y gaeaf.
Mannau Risg Uchel iawn (OREN)	Caeau sy'n debygol o ddiodeff llifogydd yn y rhan fwyaf o aeafau; wrth ymyl cwrs dŵr, ffynnon neu ddyfrdwl lle mae'r arwyneb wedi'i gywasgu'n drwyadl neu'n ddwrlawn, neu lle mae llethr serth a'r pridd ar gapasiti cae, neu lle mae llethr cymedrol a phridd y mae dŵr yn treiddio iddo'n araf.		Dylid osgoi yn y gaeaf ac mewn haf sych lle mae'r pridd yn hollti i lawr i'r draeniau, neu lle mae'r pridd wedi'i gywasgu.
Mannau Risg Is (GWYRDD)	Holl fannau eraill sydd heb eu marcio eisoes.		Gellir eu defnyddio drwy gydol y flwyddyn.
Cyfanswm yr Arwynebedd Gwasgaru sydd Ar gael:			

Cam 3: Dylid cymharu'r arwynebedd sydd ar gael gyda'r achles a gynhyrchir.

Dylid cyfrifo'r arwynebedd sydd ei angen i wasgaru'r achles a gynhyrchir ar y fferm mewn blwyddyn heb fynd dros gyfradd Cyfanswm Nitrogen o 250kg/ha. Mae'r tabl isod yn rhoi arweiniad syml.

Cyfrifo'r Isafswm Arwynebedd sydd ei Angen:

	Nifer yr Unedau Stoc	Misoedd dan do	Hectarau sydd eu hangen fesul Uned Stoc	Cyfanswm yr Arwynebedd sydd ei Angen (Ha)
Buwch (650kg)		X	X 0.039	=
Buwch (550kg)		X	X 0.032	=
Buwch (450kg)		X	X 0.025	=
Heffer 2 bl+ (500kg)		X	X 0.019	=
Stoc ifanc 1-2 bl (400kg)		X	X 0.016	=
Stoc ifanc 6-12mis		X	X 0.008	=
Llo		X	X 0.005	=
Tarw		X	X 0.019	=
Defaid		X	X 0.003	=
Oen (hyd at 6 mis)		X	X 0.001	=
Oen (6-12 mis)		X	X 0.002	=
			Cyfanswm yr Arwynebedd sydd ei Angen	

Os yw **Cyfanswm yr Arwynebedd Gwasgaru sydd Ar gael** yn fwy na **Cyfanswm yr Arwynebedd sydd ei Angen** – mae'r cynllun yn gyflawn.

Os yw **Cyfanswm yr Arwynebedd Gwasgaru sydd Ar gael** yn llai na **Cyfanswm yr Arwynebedd sydd ei Angen**, yna mae angen cynllun mwy manwl neu drefniadau gwahanol.

- Mae profiad wedi dangos bod dilyn Cynllun Rheoli Achles Fferm yn lleihau'r risg o lygredd ac yn helpu rheoli achlesi ac ati yn ystod tywydd gwael.
- Bydd cadw NPK ar gyfer tyfiant cnydau drwy leihau colledion yn arwain at arbedion ym miliau gwrtaitth mewn bag y fferm.
- Os yw cynhyrchwyr yn defnyddio contractwyr i wasgaru achlesi, bydd cynllun yn ffordd syml o sicrhau bod ganddynt wybodaeth lawn am beryglon llygredd ar y fferm.
- Bydd dilyn cynllun yn helpu cynhyrchwyr i gydymffurfio gyda Chod Ymarfer Amaethyddol Da ar gyfer Diogelu Dŵr, Pridd ac Aer.
- Mae'n bosibl y bydd angen cynllun o'r fath os yw cynhyrchwyr yn bwriadu cynnal gwelliannau mewn perthynas â storio llai na 4 mis o slyri neu ddŵr budr.
- Mae cynllun yn darparu tystiolaeth bod gweithdrefnau effeithiol ar waith.

BI 1	Dyddiad:		Llofnodwyd:	
BI 2	Adolygwyd:		Llofnodwyd:	
BI 3	Adolygwyd:		Llofnodwyd:	
BI 4	Adolygwyd:		Llofnodwyd:	

Adran (9) – Cofnodion Diogelu Cnydau

**Cynhyrchion Diogelu Planhigion (PPP)
Rhifau Profion & Thystysgrifau**

Rhif Cyngor Profion Hyfedredd Cenedlaethol (NPCT)	
Rhif Cynllun Profi Chwistrellwyr Cenedlaethol (NSTS)	

Cae neu'r man sy'n cael ei drin	Dyddiad Taenu	Gweithredwr	Rheswm am y driniaeth	Cynnyrch a Ddefnyddiwyd	Cyfradd Ddosio (lt neu kg yr ha)	Cyfaint dŵr (lt/ha)	Cyfanswm yr arwynebedd sy'n cael ei drin	Cyfanswm y cynnyrch a ddefnyddiwyd	Amodau tywydd

Adran (11) Storio Gwrtaith yn Ddiogel - Rhestr Wirio Hunanasesu

		Do	Na
1.	Gawsoch chi eich gwrtaith gan gyflenwr sydd wedi'i gymeradwyo gan Gynllun Gwarant y Diwydiant Gwrtaith (FIAS)?	<input type="checkbox"/>	<input type="checkbox"/>
2.	A yw eich gwrtaith yn cael ei storio i ffwrdd o fannau lle mae mynediad cyhoeddus iddynt?	<input type="checkbox"/>	<input type="checkbox"/>
3.	A ydych chi wedi sicrhau nad yw eich gwrtaith yn cael ei storio neu'n cael ei adael heb oruchwyliaeth o fewn golwg i briffordd gyhoeddus?	<input type="checkbox"/>	<input type="checkbox"/>
4.	A oes gennych chi restr gyflawn o'r stoc gwrtaith sydd ar eich fferm ar hyn o bryd?	<input type="checkbox"/>	<input type="checkbox"/>
5.	A yw'r rhestr yn manylu ar y math a brand o wrtaith sy'n cael ei ddanfôn, ei storio a'i ddefnyddio?	<input type="checkbox"/>	<input type="checkbox"/>
6.	A oes gennych chi gofnod o rifau cod y gwneuthurwyr?	<input type="checkbox"/>	<input type="checkbox"/>
7.	A yw eich gwrtaith yn cael ei storio mewn adeilad neu iard ddiogel? Neu A yw eich gwrtaith wedi'i orchuddio'n llwyr â chynfas y gellir dweud os oes rhywun wedi ymyrryd ag ef?	<input type="checkbox"/>	<input type="checkbox"/>
8.	A oes gennych chi brotocol, sy'n wybyddus i'r holl staff, sy'n manylu pa gamau sydd i'w cymryd os oes tystiolaeth bod rhywun wedi ymyrryd â'r gwrtaith neu os yw gwrtaith yn mynd ar goll heb esboniad (h.y. lladrad)?	<input type="checkbox"/>	<input type="checkbox"/>
9.	Pa mor aml ydych chi'n gwirio eich stoc gwrtaith er mwyn sicrhau eich bod yn sylwi ar unrhyw anghysondebau cyn gynted â phosibl? <i>(Ticiwch fel sy'n briodol)</i> Dyddiol <input type="checkbox"/> Wythnosol <input type="checkbox"/> Misol <input type="checkbox"/>	<input type="checkbox"/>	<input type="checkbox"/>
10.	Os ydych yn storio 25 tunnell neu fwy o wrtaith, a ydych wedi hysbysu eich swyddog tân lleol a'r Awdurdod Gweithredol Iechyd a Diogelwch (HSE)? Am gyngor pellach, dylid cyfeirio at SI 1990 No. 304 – Rheoliadau Sylweddau Peryglus (Hysbysu a Nodi Safleoedd) 1990 ac at Atodiad 5 – Storio Gwrtaith Mwynol Artiffisial yn Ddiogel, o fewn Llawlyfr y Cynhyrchwr.	<input type="checkbox"/>	<input type="checkbox"/>
11.	Os ydych yn storio 150 tonnes neu fwy o wrteithiau amoniwm nitrad neu wrteithiau sy'n seiliedig ar amoniwm nitrad sy'n cynnwys mwy na 15.75% o nitrogen yn ôl pwysau, a ydych wedi hysbysu'r Awdurdod Gweithredol Iechyd a Diogelwch?	<input type="checkbox"/>	<input type="checkbox"/>

(12) RHESTR WIRIO HUNAN-ASESU CHWISTRELLWR

Gwneuthuriad y Chwistrellwr:
Dyddiad yr asesiad:

Model:
Enw'r person a wnaeth y gwiriadau:

Allwedd: Wedi Gwirio/Cwblhau Angen Sylw
Wedi addasu / Ddim yn Berthnasol

Mecanyddol

- A yw'r atodyn i'r tractor yn gadarn?
- A yw'r siasi a'r strwythur yn rhydd o graciau a rhwd?
- A yw'r olwynion a'r teiars mewn cyflwr da?
- Ar yw gardiau, gan gynnwys giard siafft PTO yn gadarn, ac yn ddiddifrod?

System Hydrolig, gan gynnwys system dracio os ffitiwyd un

- A oes sicrwydd nad ydynt yn gollwng dan bwysau?
- Ar yw'r pibellau a'r cysylltiadau wedi treulio neu gracio?

System drydanol

- A yw'r gwifriad yn ddiddifrod ac a yw'r holl gysylltiadau wedi'u hynysu'n gywir?
- A yw'r holl oleuadau yn gweithio'n iawn?

System niwmatig

- A oes sicrwydd nad yw'r system yn gollwng wrth weithio dan bwysau?

Tanc chwistrellu

- A yw ffasnyddion y tanc/siasi yn ddiogel?
- Dim yn gollwng?
- A yw'r caead yn ffitio'n ddiogel, heb ollwng o gwbl?
- Allwch chi weld y medrydd cynnwys yn glir?

Boom

- A yw'n ddiogel pan gaiff ei blygu wrth ei symud?
- Pan gaiff ei ddad-blygu, a yw'n syth a gwastad?
- A yw'r darnau addasu uchder a'r hongiad yn gweithio'n iawn?
- A yw'r boom yn dychwelyd i'w lefel pan gaiff ei symud i'r chwith?
- a'r dde?
- A yw'r *break-backs* yn gweithio'n rhydd?
- A yw'r mowntinau a'r cysylltiadau yn ddiogel, heb fod wedi treulio?

Llinellau chwistrellu

- A oes sicrwydd nad ydynt yn gollwng dan bwysau?
- Dim pibellau a chysylltiadau wedi treulio neu gracio?
- A yw'r holl falfiau a hidlyddion mewn cyflwr da?

Ffroenellau

- A yw'r holl ffitiadau a thyredau mewn cyflwr da?
- A yw'r holl ffroenellau yn wynebu'r cyfeiriad iawn?
- A yw'r holl falfiau gwirio yn gweithio'n iawn?
- A yw patrwm y chwistrell/dosbarthiad yn edrych yn gywir?

Rheoliadau a falfiau

- A yw'r prif switsys ymlaen/diffodd yn gweithio'n gywir?
- A yw holl switsys y boom yn gweithio'n gywir?
- Allwch chi ddarllen y medryddion gwasgedd yn rhwydd?
- A yw'r holl labeli'n addas ac yn glir?
- A yw'r addaswr gwasgedd yn sefydlog?
- Medrydd gwasgedd yn darllen fel sero?

System anwytho gemegol

- A yw'r system a'r rheoliadau yn gweithio'n gywir?
- A oes sicrwydd nad yw'n gollwng dan bwysau?
- A yw'r holl labeli'n addas ac yn glir?
- A yw'r system rinsio a'r system golchi mewn cynhwysydd yn gweithio'n gywir?

System rinsio'r tanc

- A yw'r system yn gweithio'n iawn?

Golchi allanol

- A yw'r system yn gweithio'n iawn?

Personol

- A yw'r tanc cyflenwad dŵr wedi'i lenwi?
- A yw'r locer dillad yn lân a'r cynnwys yn gyflawn?

